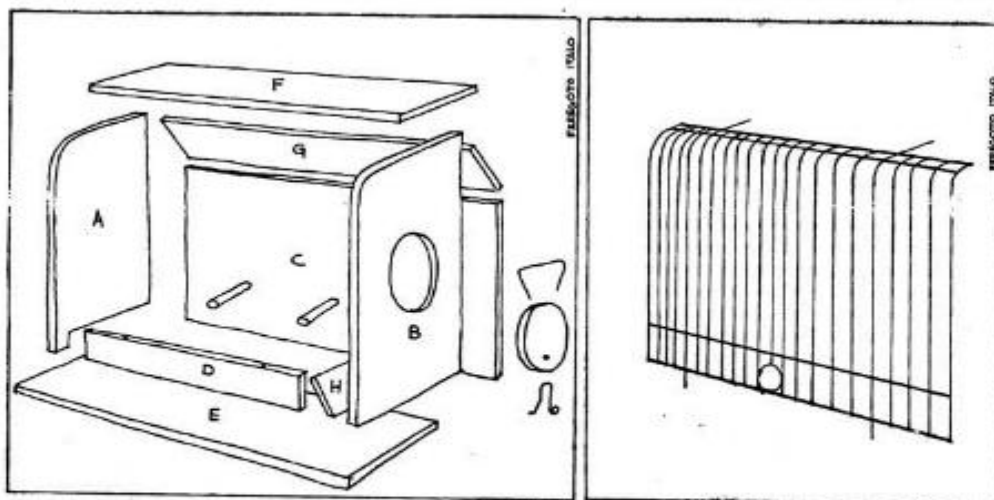


• SCHEMA DI COSTRUZIONE •

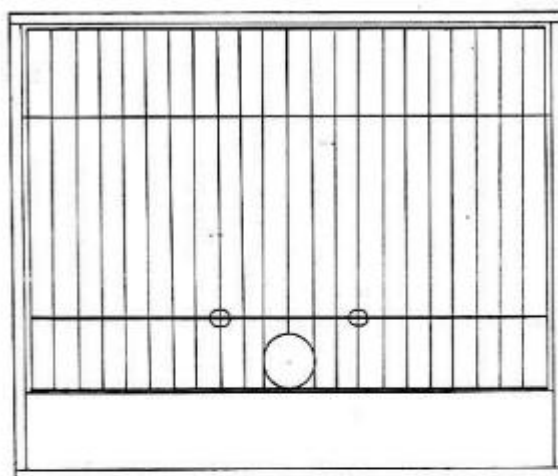


MISURE:

A: laterale sinistro	h 23,8 - la 12 - sp 0,6
B: laterale destro	h 23,8 - la 12 - sp 0,6
C: fondale	h 19,5 - lu 30 - sp 0,3
D: anteriore	h 4 - lu 28,9 - sp 0,6
E: fondo	lu 30 - la 12 - sp 0,6
F: superiore	lu 30 - la 9,5 - sp 0,6
G: pannello inclinato	lu 28,8 - la 10 - sp 0,6
H: mangiatoia	h 4 - la 11,4 - sp 0,3

fessura di 1 cm  
foro diametro 9 cm

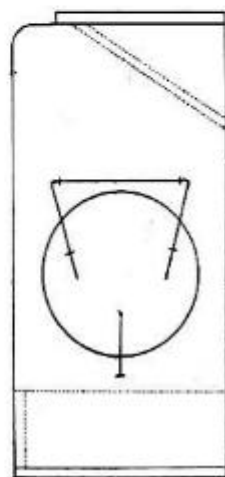
COLORI:  
1 mano di cementite  
INTERNO - VERDE  
ESTERNO • BORDI - NERO LUCIDO



FRONTALE



FANCO SINISTRO



FANCO DESTRO

FABBRICATO IN ITALIA

Le misure dei vari pezzi necessari per la costruzione della gabbietta sono le seguenti:

- 1) Parte superiore : 305 x 95 millimetri (mm.)
- 2) Parte inferiore : 305 x 111 mm.
- 3) Lati sx e dx : 244 x 111 mm.
- 4) Parte superiore inclinata : 293 x 90 mm.
- 5) Retro : 305 x 200 mm.
- 6) Fascia anteriore : 293 x 38 mm.
- 7) Divisorio per mangiatoia : 104 x 38 mm.

È consigliabile utilizzare il compensato da 6 mm. di spessore per i pezzi 1-2-3-4-7, il compensato da 3 mm. per il pezzo 5 e, infine, una lista di massello da 10 mm. di spessore per il pezzo 6.